

Unterwasser Hebesysteme und Produkte zur Krisenintervention



Das richtige Gerät zur richtigen Zeit zur Hand

SUBSALVE USA
Marktführer und Innovator
Seit der Gründung 1977 in Rhode Island ist SUBSALVE USA der anerkannte Marktführer unter den Herstellern aufblasbarer Hebegeräte für den Unterwassereinsatz. SUBSALVE USA hält Patente für die Quad Bag, den besonderen Hebesack und für das KFZ-Hebesystem VRS 2000.

Breites Produktspektrum für viele Anwendungen
SUBSALVE USA ist der zuverlässige Partner für maritime Bergegeräte und wird von seinen Kunden weltweit geschätzt. Ob Bergungsunternehmen, Wissenschaft, Wasserrettung oder Militär, SUBSALVE USA fertigt Hebegeräte von 12 KG bis 35 Tonnen, vom offenen System

bis zum voll geschlossenen System. Kundenbezogene Sonderanfertigungen runden das Lieferprogramm ab.

Fortschrittliche Konstruktionen und Materialien
Höchste Masstäbe in Design, Material und Fertigungsmethoden zeichnen die Produkte von SUBSALVE USA aus. Vom Aufnähen der Gurte bis zur Beschichtung der Gewebe, alles muss den höchsten Ansprüchen gerecht werden um in einer maritimen Umgebung zuverlässig seinen Dienst zu verrichten. SUBSALVE USA verwendet deshalb ausschliesslich hochfeste Nylonfasern, Polyester oder DuPont's Kevlar® (das eine 4mal höhere Festigkeit als Stahl hat) mit Vinyl und Polyurethan Beschichtung.

Vertrauen bei Regierungsstellen rund um die Welt
Zu den zufriedenen Kunden von SUBSALVE USA gehören die US-Regierung und öffentliche Dienststellen in über 30 Ländern rund um die Welt. Ob Flugzeugbergung, wasserdichte Kampfmittelcontainer, Torpedo Auftriebssysteme, ferngesteuerte U-Bootschwimmkörper oder Bergesystem für die Feststoff-Raketen-Booster der NASA. SUBSALVE USA liefert zuverlässig Produkte für eine Vielzahl von Anwendungen.

Kriseninterventionsprodukte sind unsere Spezialität
Weltweite Ereignisse haben den Bedarf an Kriseninterventionsprodukten stetig gesteigert. Hier hat SUBSALVE USA zum Beispiel das

Mark V/Orca Unterwasser Sprengkörper Bergungssystem entwickelt das von Marinestreitkräften weltweit verwendet wird.

Kurze Lieferzeiten – auf SUBSALVE USA können Sie sich verlassen .
Standardprodukte oder Sonderanfertigungen in Krisenfällen, SUSALVE USA kann helfen. Mit einem riesigen Lagerbestand an Rohstoffen und Fertigprodukten ist SUSALVE USA in kürzester Zeit in der Lage auf jede Anforderung zu reagieren. Naturkatastrophen, Flugzeugunglücke oder Pipelinereparaturen, SUSALVE USA ist für alles gerüstet was keinen Aufschub erlaubt.



US Navy bei der Bergung eines russischen 9000 Tonnen U-Bootesmittels Berge Pontons

Warum SUBSALVE?

1. **Fachwissen.** SUBSALVE USA ist der Experte in der Herstellung von Unterwasserhebegeräten seit 1977. Das ist das was wir machen und wir machen es besser als jeder Andere.
2. **Qualität.** Innovatives Produktdesign mit hochmodernen Materialien, verarbeitet auf neuesten Maschinen durch ausgebildete Fachkräfte, SUBSALVE USA erfüllt die höchsten Ansprüche. Jedes Produkt wird vor der Auslieferung zur Qualitätssicherung getestet.
3. **Service.** Es ist uns ein Bedürfnis stets für unsere Kunden erreichbar zu sein. Alle Anfragen werden in der Regel innerhalb 12 – 24 Stunden beantwortet. Kurze Reaktionszeiten sind für uns eine Selbstverständlichkeit.
4. Wir sind stolz darauf sagen zu können, dass unsere Produkte zu 100% in den USA hergestellt werden.
5. **Preise.** Durch den Einkauf grosser Rohstoffmengen von nahegelegenen Herstellern und Grossisten sind wir in der Lage unsere Produkte zu besonders günstigen Konditionen anzubieten.
6. **Hoher Qualitätsstandard.** Wir erfüllen die höchsten Qualitäts-Standards wie z.B. IMCA (International Marine Construction Association) D-016-AIRBAGS, ABS und U.S. Department of Defense Standards.
7. **Garantie.** Wir gewähren auf alle unsere Produkte eine Garantie von 1 Jahr auf Material und Verarbeitung.



SUBSALVE in Action



sichere Produkte



sicherer Service



Industrie Hebesäcke

Einsatzgebiet dieser „offenen“ Heavy-Duty Hebesäcke sind überwiegend einfache Aufgaben im Bereich der Objektbergung, Sicherung und Hebearbeiten im Unterwasserbau sowie Aufgaben in Archäologie und Wissenschaft. Industrie Hebesäcke erfüllen die gleichen Aufgaben viel effektiver als Kräne und das bei weitaus geringeren Kosten. Bauleiter entdecken während ihrer Arbeit laufend neue Anwendungsmöglichkeiten. Ob Werkzeug Tarierung oder Objektfixierung – Anker und Muring Operationen die Bandbreite ist nahezu unendlich.

Portabel

- Für einen einzelnen Taucher leicht zu bedienen.
- Universell einsetzbar auch an schwer zugänglichen Stellen.
- Durch geringen Platzbedarf auch in kleinen Booten transportierbar.
- Robuste Konstruktion für lange Lebensdauer.
- Jeder Hebesack wird vor der Auslieferung getestet.
- Alle Hebesäcke erfüllen die höchsten Qualitäts-Standards wie z.B. IMCA (International Marine Construction Association) D-016-AIRBAGS, ABS und U.S. Department of Defense Standards.

Hüllenmaterial:

Hochfestes Nylongewebe mit Polyurethanbeschichtung
Maximale Abriebfestigkeit.
Resistent gegen die meisten Petro-Chemikalien.
UV-Beständig.

Hebegurte:

Harzverstärktes Nylongewebe mit einer Nominalbelastbarkeit von ca. 2700 KG, direkt mit der Hülle vernäht.
Sicherheitsfaktor 6:1

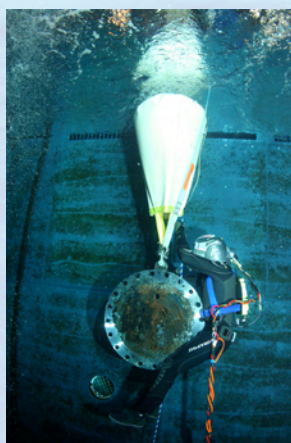
Leicht einsetzbar

- Patentiertes Stößel Ablassventil mit Druckknopf und Zugleinenfunktion am Scheitelpunkt des Hebesackes. Auftriebskontrolle von oben der Seite oder von unterhalb des Hebesackes möglich.
- 1/4" NPT Anschluss zur Fernbefüllung, Vielfachbefüllung von Bergekaskaden etc. oder als Anbaumöglichkeit für eine Edelstahl-Schnellkupplung
- Industrie Hebesäcke werden mit allen notwendigen Teilen für den sofortigen Einsatz geliefert.
- Sondergrößen auf Kundenwunsch lieferbar.



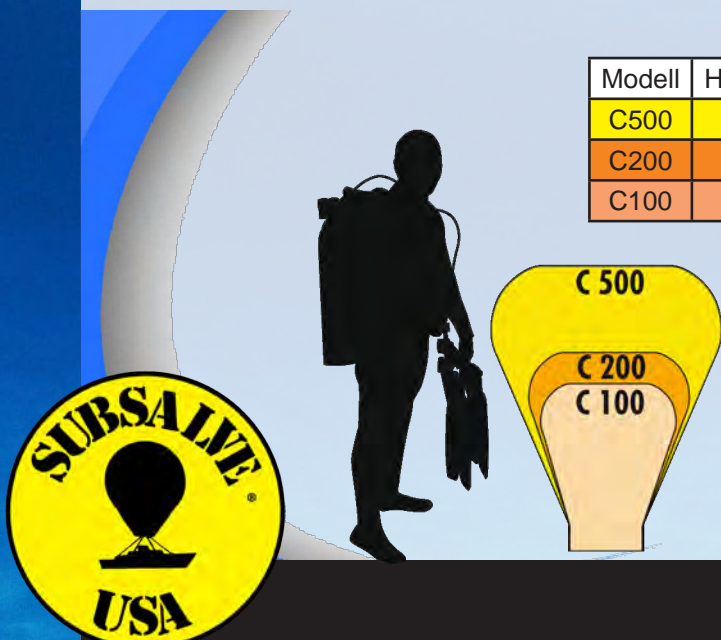
Industrie Hebesäcke beim Heben einer Kanone des Schatzschiffes "Conception"

Industrie Hebesack beim Austausch eines Blindflansches im "Atlanta Aquarium".



Industrie Hebesack beim Einbau eines "Mannloches"

Modell	Hebekraft	Ø	Höhe	Packmass	Gewicht
C500	250 KG	74 cm	107 cm	38 x 28 x 18 cm	5,45 KG
C200	100 KG	56 cm	92 cm	38 x 28 x 18 cm	3,18 KG
C100	55 KG	41 cm	77 cm	36 x 26 x 15 cm	2,27 KG



Geschlossene Hebekissen



Wenn ein Objekt möglichst nah an die Oberfläche gebracht werden muss sind die geschlossenen Hebekissen von SUBSALVE USA das ideale Werkzeug.

Ob „stehend“ oder „liegend“ – im Objekt oder aussen angebracht, bei der Fahrzeugbergung, als Selbst-Sicherungsmittel an Schwimmkörpern und Klein-Flugzeugen oder an ROV's. Das Einbringen eines Hebekissens z.B. in ein gesunkenes Fahrzeug reduziert die benötigte Anzahl konventioneller Hebezeuge ebenso wie die benötigte Einsatzzeit von Tauchern. Hebekissen sind in jeder Grösse verfügbar.



Anpassbar - Konfigurieren Sie nach Ihren Wünschen

- Konfigurieren Sie eine Vielzahl an Montagemöglichkeiten.
- Verwenden Sie einen einzigen Anschlagpunkt (Der Schäkkel am unteren Anschlag ist im Lieferumfang enthalten.)
- Stellen Sie das Hebekissen "auf den Kopf" und verwenden Sie mehrere Anschlagpunkte zur Befestigung.
- Hüllenmaterial: Hochfestes Nylongewebe mit Polyurethanbeschichtung für maximale Abriebfestigkeit.

Beständig gegen die meisten Petro-Chemikalien.

UV-Beständig.

• Hebegurte:

Harzverstärktes Nylongewebe mit einer Nominalbelastbarkeit von ca. 2700 KG
Direkt mit der Hülle vernäht.
Sicherheitsfaktor 6:1

• Leicht und flexible einsetzbar:

Ausgerüstet mit allem nötigen Zubehör, bereit für den sofortigen Einsatz.
3/4" NPT Anschluss zur Befüllung / Entleerung.
Edelstahl-Schnellkupplung zur Befüllung.

Druckhalteventile, eingestellt auf 0,172 bar / 2,5 psi Überdruck.

Mehrere Druckhalteventile an jedem Hebekissen um der, sich ausdehnenden Luft beim Aufstieg genügend Abströmmöglichkeit zu geben.

• Sondergrößen

auf Kundenwunsch lieferbar.



Model	Hebekraft	Höhe	Länge	Packmass	Gewicht	Anzahl der Anschlagpunkte
EFB6000	3.000 KG	194 cm	287 cm	66 x 46 x 33 cm	40,8 KG	3 oben 1 unten
EFB4000	2.000 KG	177 cm	192 cm	56 x 38 x 33 cm	31,7 KG	2 oben 1 unten
EFB2000	1.000 KG	141 cm	154 cm	51x 38 x 24 cm	22,7 KG	2 oben 1 unten
EFB1000	500 KG	113 cm	131 cm	46 x 33 x 26 cm	14,5 KG	2 oben 1 unten
EFB500	250 KG	82 cm	131 cm	44 x 31 x 21 cm	9,1 KG	2 oben 1 unten
EFB200	100 KG	74 cm	97 cm	38 x 28 x 18 cm	5,4 KG	1 unten

- Jeder Hebesack wird vor der Auslieferung getestet.
- Alle Hebesäcke erfüllen die höchsten Qualitäts-Standards wie z.B. IMCA (International Marine Construction Association) D-016-AIRBAGS, ABS und U.S. Department of Defense Standards.



EFB6000

EFB4000

EFB2000

EFB1000

EFB500

EFB200



Professionelle Hebesäcke

Als die US Marine uns beauftragte ein Auftriebsgerät zu entwickeln, dass auch noch bei gelegentlicher Zweckentfremdung zuverlässig einsetzbar ist, hat SUBSALVE USA den 5 Tonnen "DEEP OCEAN HEBESACK" entwickelt.

Beispiellose Beanspruchbarkeit bei geringer Elastizität und maximaler Widerstandsfähigkeit gegen mechanische und chemische Angriffe zeichnen ihn aus.

Daraus entwickelte sich die Serie der Professionelle Hebesäcke, sind das einfach einsetzbare „Universalgerät“.

Diese offenen, ballonförmigen Hebesäcke mit einem Anschlagpunkt sind die unentbehrlichen Helfer bei Bau- und Bergearbeiten.

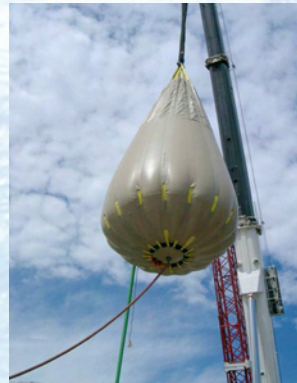
- Die Form eines umgekehrten Wassertropfens ermöglicht maximale Hebekraft bei geringstem Eigengewicht, die Kraft wird gleichmässig über die gesamte Oberfläche verteilt.
- Ausgerüstet mit allem notwendigen Zubehör sind die Professionellen Hebesäcke bereit für den sofortigen Einsatz.
- Jeder Hebesack wird vor der Auslieferung getestet.
- Hüllenmaterial:
Hochfestes Nylongewebe mit Polyurethanbeschichtung
Maximale Abriebfestigkeit.
Beständig gegen die meisten Petro-Chemikalien.
UV-Beständig.
- Hebegurte:
Harzverstärktes Nylongewebe mit einer Nominalbelastbarkeit von ca. 2700 KG
Sicherheitsfaktor 6:1
Leicht einsetzbar
- Patentiertes Stößel Ablassventil – mit Druckknopf und Zugleinenfunktion am Scheitelpunkt des Hebesackes.
Auftriebskontrolle von oben der Seite oder von unterhalb des Hebesackes möglich.
- 3/4" NPT Anschluss mit Kugelhahn zur Entlüftung.

Bis 2 Tonnen Hebekraft

- Mehrfache verstärkte Nylonvergütung direkt mit der Hülle vernäht.

Über 2 Tonnen

- Ausgestattet mit einer verstärkten, auswechselbaren Nylonvergütung.

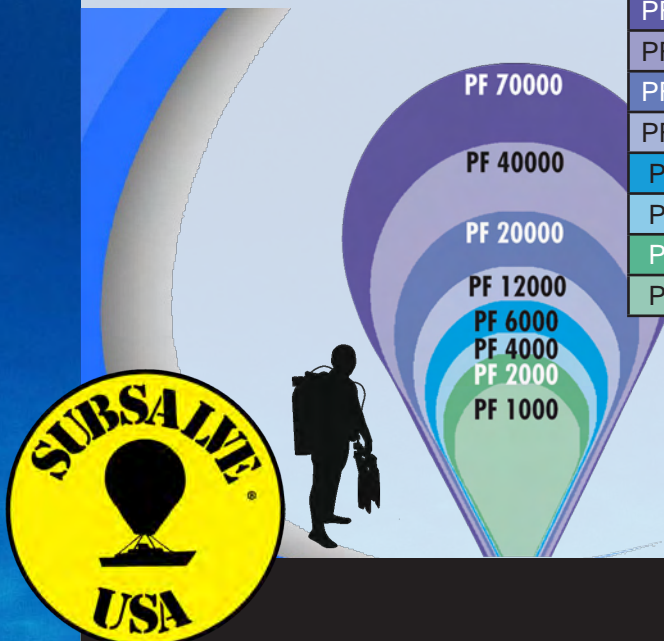


Einsatz als „Testgewicht“ an Krananlagen, Rettungsbooten und Davids. etc.



Bergung der "Spiegel Grove", einem 155 Meter langen U.S. Navy Truppentransporter

Model	Hebekraft	Ø	Höhe	Packmass	Gewicht
PF70000	35.000 KG	369 cm	677 cm	105 x 123 x 97 cm	186,9 KG
PF40000	20.000 KG	307 cm	616 cm	105 x 123 x 62 cm	147,7 KG
PF20000	10.000 KG	238 cm	410 cm	105 x 123 x 46 cm	86,2 KG
PF12000	5.500 KG	179 cm	333 cm	105 x 105 x 31 cm	56,7 KG
PF6000	3.000 KG	156 cm	277 cm	105 x 105 x 21 cm	36,3 KG
PF4000	2.000 KG	138 cm	241 cm	61 x 61 x 61 cm	22,7 KG
PF2000	1.000 KG	113 cm	162 cm	51 x 38 x 29 cm	13,6 KG
PF1000	500 KG	90 cm	144 cm	46 x 33 x 26 cm	7,7 KG



Berge Pontons



Komplett geschlossene, zylindrische Hebekörper. Die Idealform für Arbeiten im Flachwasserbereich. Ob Bergung oder Wasserbauarbeiten – Kabel oder Pipeline Verlegung, SUBSALVE USA Berge Pontons sind „Das Werkzeug“. Neben den hier angebotenen Standard-Abmessungen und Grössen stehen eine Vielzahl von z.B. Schlauchförmigen Hebekörpern zur Verfügung die nach Kundenvorgaben gefertigt werden.



Belastungstest eines SP70000 für die U.S. Marine

- Hüllenmaterial:
Hochfestes Nylongewebe mit Polyurethanbeschichtung
Maximale Abriebfestigkeit.
Beständig gegen die meisten Petro-Chemikalien.
UV-resistent
- Hebegurte:
Austauschbarer Nylongurt-Harnes mit Sicherheitsfaktor 6:1
Harnes ausgelegt auf horizontale Tragkraft für maximale Stabilität.
- Anschlagpunkte mit Schäkeln für den sofortigen Einsatz ausgerüstet.
- 3/4" NPT Anschluss mit Kugelhahn zur Be- und Entlüftung.
- Edelstahl-Schnellkupplung zur Befüllung.
- Druckhalteventile, eingestellt auf 0,172 bar / 2,5 psi Überdruck.

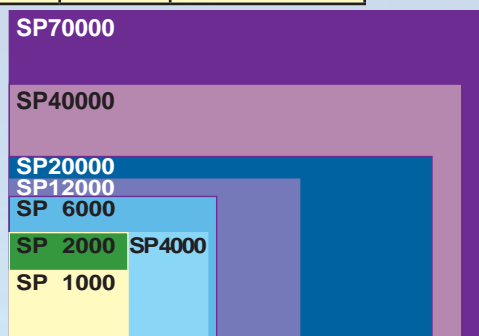


Berge Ponton im Einsatz beim Stapellauf eines Schleppers.

Vorsicht:

Berge Pontons haben viele Anschlagpunkte. Es müssen immer alle Anschlagpunkte belegt werden damit eine gleichmässige Lastverteilung gewährleistet ist. Grosse Berge Pontons benötigen u.U. zusätzliche Traversen zur Lastverteilung!

Model	Hebekraft	Ø	Länge	Packmass	Gewicht	Anzahl der Anschlagpunkte
SP70000	35.000 KG	308 cm	477 cm	105 x 123 x 123 cm	193 KG	6
SP40000	20.000 KG	236 cm	464 cm	105 x 123 x 97 cm	173 KG	4
SP20000	10.000 KG	177 cm	415 cm	105 x 123 x 62 cm	86 KG	4
SP12000	5.500 KG	154 cm	310 cm	105 x 123 x 46 cm	64 KG	4
SP 6000	3.000 KG	136 cm	205 cm	105 x 105 x 31 cm	44 KG	2
SP 4000	2.000 KG	112 cm	199 cm	67 x 46 x 33 cm	36 KG	2
SP 2000	1.000 KG	113 cm	123 cm	56 x 38 x 33 cm	23 KG	2
SP 1000	500 KG	72 cm	123 cm	51 x 38 x 24 cm	13 KG	2



Kraftfahrzeug-Hebesysteme - VRS2000 & VRS4000

Die SUBSALVE VRS 2000 und VRS 4000 sind die einzigen unabhängigen Fahrzeughebesysteme die es heute gibt.

Über 20 Jahre Erfahrung in der Fertigung und die intensive Zusammenarbeit mit den Einsatzkräften von Wasserschutzpolizei, Feuerwehr und unzähligen anderen Hilfsleistungsorganisationen haben die VRS zu Geräten von höchster Leistungsfähigkeit gemacht.

Jede Funktion des VRS wurde auf maximale Transportierbarkeit und schnellen Einsatz hin optimiert.

- Jedes SUBSALVE Hebegerät wird vor der Auslieferung getestet.
- SUBSALVE Hebegeräte werden mit allen für den sofortigen Einsatz notwendigen Anschlagmitteln und Beschlägen ausgeliefert.
- Ein komplettes VRS wird in 2 strapazierfähigen Taschen geliefert.

- Robuste Materialien:
Hochbelastbares, Polyurethan beschichtetes Nylongewebe.
Maximale Abriebfestigkeit
Beständig gegen die meisten Petro-Chemikalien
UV-Beständig
Im Einsatz bei über 300 Wasserrettungsorganisationen weltweit.
VRS 2000 für PKW's und kleine Boote
VRS 4000 für Transporter, SUV's und Kleinbusse.
- Jedes der beiden Hebekissen ist mit einer Reissverschluss tasche zur Aufnahme einer Pressluftflasche von 12 Ltr. Volumen (Durchmesser 171 mm) ausgerüstet.
- Die Pressluftflasche wird mittels einem Hochdruckschlauch mit dem Hebekissen verbunden. Der Schlauch ist wahlweise in DIN R5/8-300 bar oder mit INT Bügelanschluss, jeweils mit Rückströmsicherung ausgerüstet.
- Ein Anschlagpunkt aus Edelstahl an jeder Ecke des Kissens ermöglicht den Einsatz in jeder Position.
- Serienmässig sind die beiden Anschlagpunkte an der Unterseite der Hebekissen mit je einer ca. 1 Meter langen Stahlkette mit Karabinerhaken ausgestattet.



- Alle Komponenten eines VRS werden in 2 Tragtaschen verpackt.

Abmessungen:

ca. 130 x 51 x 26 cm pro Tasche

Gewicht:

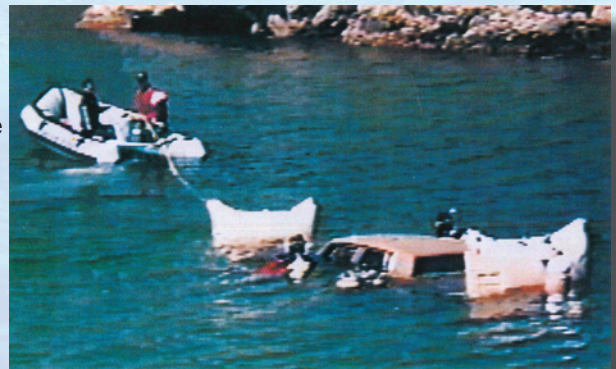
VRS 2000 ca. 29,5 KG

VRS 4000 ca. 43,0 KG

Optionales Zubehör:

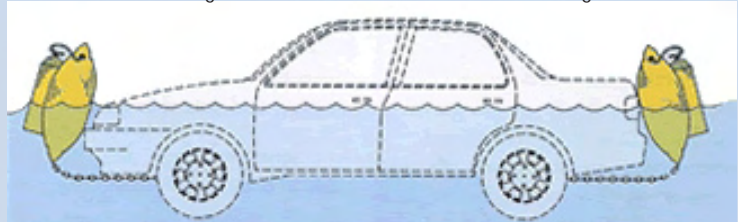
2 Wege-Verteiler mit Edelstahlschnellkupplungen und Kugelhähnen sowie Schlauchleitungen zum Remote-Betrieb.

- U.S. Patent No. 5,755,172



KZF-Bergung durch die Polizei von Rhode Island mittels VRS 2000

Die Anschlagpunkte der Ketten liegen ca. 1 Meter auseinander. Karabinerhaken an den Enden jeder Kette erlauben ein schnelles und einfaches anschlagen des VRS an den vorderen und hinteren Achsen oder Stosstangen der meisten Fahrzeuge. Ein direktes Verbinden der, jeweils 1 Meter langen Ketten, unterhalb des Fahrzeugs ist eine alternative Methode ein Fahrzeug zu heben.



Überdruckventile an jeder der 4 Ecken eines Hebekissens verhindern ein Bersten des Systems beim Aufsteigen und ermöglichen es den Einsatzkräften jederzeit den Auftrieb zu kontrollieren.

Ein 3/4"-Edelstahlkugelhahn in der oberen Mitte jedes Hebekissens erlaubt ein schnelles entlüften.



VRS 4000-Helo

Die von der U.S.-Küstenwache gestellte Herausforderung, einen über dem Meer abgestürzten Hubschrauber zu bergen, konnten wir lösen.

SUBSALVE USA hat das VRS4000-Helo, mit einer Hebekraft von rund 4000 KG entwickelt, ein voll integriertes System zur Sicherung oder Bergung von Luftfahrzeugen die z.B. in Küstennähe, häufig im Tiefflug ihre Aufgaben verrichten. Ausgerüstet mit einer Pressluftflasche von 12 Ltr. Volumen (nicht im Lieferumfang enthalten) ist das Helo-4000 völlig unabhängig einsetzbar.

- Tasche zur Aufnahme einer 12 Ltr. oder 80 cft. Pressluftflasche.
- Über manuell bedienbares Ventil in ca. 2 Minuten aufblasbar.
- Die Verbindung der Pressluftflasche zum Helo-4000 ist mit einem Rückströmsicherungsventil ausgerüstet, wodurch ein Auftriebsverlust bei evtl. notwendigem Wechsel der Pressluftflasche verhindert wird.
- Das Helo-4000 verfügt über 2 Anschlagpunkte aus Edelstahl an der Oberseite und einem mit Schwerlastkarabiner ausgerüsteten an der Unterseite.
- Das Helo-4000 kommt in 2 Taschen. Abm. je Tasche ca.: 130 x 51 x 26 cm.
Gewicht: ca. 29,5 KG (ohne Pressluftflasche)
- Jedes Helo-4000 wird vor der Auslieferung getestet.



- Hüllenmaterial: Hochfestes Nylongewebe mit Polyurethanbeschichtung
Maximale Abriebfestigkeit.
Resistent gegen die meisten Petro-Chemikalien.
UV-Beständig.
- Ausgerüstet mit allem notwendigen Zubehör ist das Helo-4000 bereit für den sofortigen Einsatz.

Druckluft-Flugzeugheber

Der Druckluft-Flugzeugheber kommt immer dann zum Einsatz wenn z.B. nach einem Fahrwerkschaden ein Flugzeug auf schwierigem Untergrund angehoben werden muss.

SUBSALVE USA fertigt z.B. für die U.S. Air Force und viele andere Luftstreitkräfte rund um die Welt (NSN #173-00-263-2962).

- Hergestellt aus dem gleichen polyurethanbeschichteten Nylongeweben wie die Unterwasserhebergeräte sind die Druckluft-Flugzeugheber hochbelastbar und beständig gegen Witterungseinfüsse, Abrieb und Petro-Chemikalien.
- Ausgerüstet mit allem notwendigen Zubehör sind die Druckluft-Flugzeugheber bereit für den sofortigen Einsatz.
- Jeder Druckluft-Flugzeugheber wird vor der Auslieferung getestet.
- Abmessung in aufgeblasenem Zustand: ca. 228 x 198 x 182 cm
- Gewicht: ca. 84 KG
- Hebekraft: ca. 12 Tonnen
- Kundenbezogene Sonderanfertigungen möglich.

Im Lieferumfang enthaltenes Zubehör:
15 Meter Anschlusschlauch Ø 3/8"
Unterlege Matte



Mark V / Orca – Unterwasser Munitions-Bergesystem



Dieses autonome System wurde speziell für die Bergung von Sprengmitteln und Waffensystemen entwickelt.

- Bedienbar durch einen einzelnen Taucher, auch unter erschwerten Umständen.
- Einsetzbar mit einem Dual-Flaschenpaket bis 53 Meter Wassertiefe oder einen Quad-Flaschenpaket bis 100 Meter Wassertiefe.
- Ausgerüstet mit allem notwendigen Zubehör sind die Professionellen Hebesäcke bereit für den sofortigen Einsatz.
- Jedes Mark V / Orca wird vor der Auslieferung getestet.
- Erfüllt die Norm MIL-M-19595 "anti-magnetisch" (auch als nicht anti-magnetische Ausführung lieferbar)

Lieferumfang:

- Ein geschlossenes Hebeponon mit einer Kapazität von 1200 KG (auch als 500 KG Ausführung lieferbar), hergestellt aus einem 40oz polyurethanbeschichteten, hochfesten, gelben Nylongewebe.
- 2 Stück 80 oder 100 cu.ft. Aluminium oder optional extra leichten 87 cu.ft. Faserverbund-Druckluftflaschen.



- Überdruckventile
- Füllventil
- Flaschenhalterung
- Elektrischer Fernauslöser
- Auslöseeinheit (Oberfläche)

Optionales Zubehör:

- Transporttasche
- Stabile Transportkiste mit Tragegriffen
- Auslöseverzögerer
- Akustisches Auslösesystem
- Werkzeug Kit
- Reparatur Kit

Das Mark V/Orca ersetzt das ausgemusterte U.S. Navy Mark II Mod I Flotation Bladder (NSN #8465-00-992-6689) und wurde durch die U.S.-Navy und über 25 andere Marinestreitkräfte weltweit zugelassen.



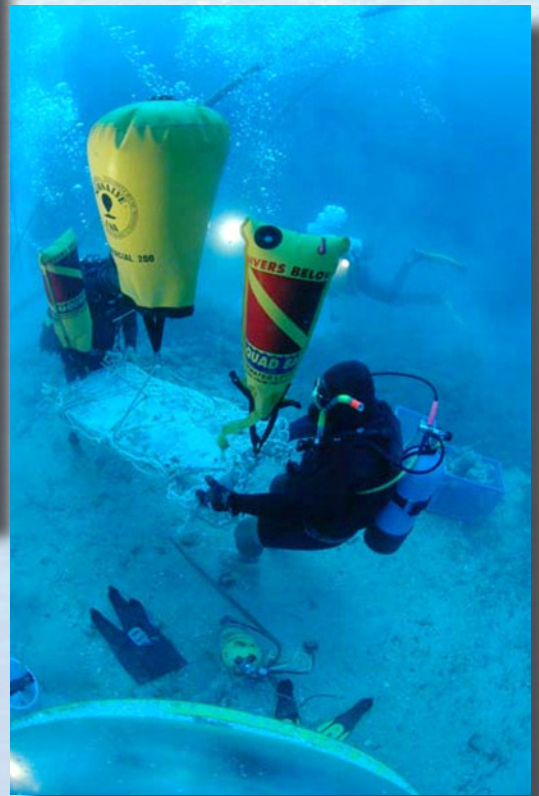
Quad Bags

Tech-Taucher, Wrack-Taucher, Strand- und Boot-Taucher, wissen diese Vielzweck-Hebesäcke zu schätzen, ob als Bergegerät für Fundgegenstände, zur Positionsmarkierung oder als Deko-Boje. Die aufgedruckte Taucherflagge ist ein zusätzliches Merkmal dieses Vielzweckgerätes, dass man sogar als Tasche für nasse Ausrüstungsgegenstände verwenden kann. Quad Bags sind sofort einsatzbereit

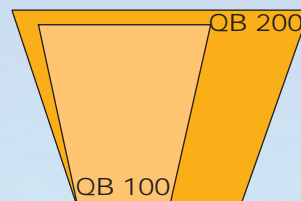
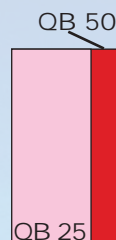
- Hergestellt aus leichtem, hochfestem, Vinyl-beschichtetem Nylongewebe.
- Zusammenrollbar sind sie klein genug um bei jedem Tauchgang mitgenommen werden zu können.
- Beidseitig mit Signalflagge "Taucher im Wasser" bedruckt.
- Optional mit Oral-Inflator und zugkordelbetätigtem Entlastungsventil
- Besonderheiten:
Klettverschluss
wasserdicht verschliessbar
Messing Karabiner
Oral Inflator
- Ausgerüstet mit allem notwendigen Zubehör sind die Quad Bags bereit für den sofortigen Einsatz.
- Jede Quad Bag wird vor der Auslieferung getestet.
- U.S. Patent No. D-362,817



Quad Bag beim Heben einer Schiffsschraube



Modell	Hebekraft	Breite	Höhe	Packmass	Gewicht
QB 200	93 KG	102 cm	92 cm	38 x 26 x 8 cm	1,13 KG
QB 100	47 KG	72 cm	77 cm	38 x 26 x 5 cm	0,68 KG
QB 50	25 KG	36 cm	77 cm	38 x 10 x 5 cm	0,45 KG
QB 25	11 KG	28 cm	77 cm	38 x 26 x 2,5 cm	0,34 KG



Zubehör

SUBSALVE USA bietet Ihnen eine vollständige Palette an Hebeerätzubehör



2 – 4 – 8 – Fachverteiler
mit Schellkupplungen und Kugelhähnen



Füllpeitschen



Füllsysteme



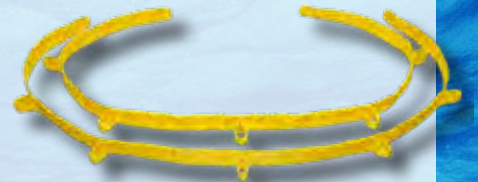
Edelstahlkugelhähne



Füllschläuche mit
Edelstahlschnellkupplungen



Schäkel



Flex-Straps
SUBSALVE Flex-Straps sind
ca. 75 mm breite und 3 Meter
lange verstärkte Nylon Gurte
mit 4 Anschlagpunkten
pro Flex-Strap
ca. 2700 KG Traglast
2 Flex-Straps per Set



Edelstahl-Schellkupplungen



Druckhalte- und Ablasventile



Reparaturmaterial



Kundenspezifische Sonderanfertigungen

Viele Aufgaben erfordern kundenbezogene Sonderanfertigungen.

Die erfahrenen Konstrukteure von SUBSALVE USA haben eine grosse Reihe von Spezialschwimmkörpern für schwierige Sonderaufgaben entwickelt.

In enger Zusammenarbeit mit Kunden entstanden kostengünstige Lösungen für viele Aufgaben.

Sprechen Sie uns an wenn Sie einen besonderen Einsatz haben, wir finden eine Lösung.

Ferngesteuerte Auftriebskörper z.B. für das ALWT (Advanced Light Weight Torpedo)

- Schwimmkörper für U-Boote
- Bergesysteme für die Feststoffraketen-Booster der NASA
- Bewegliche Instrumentenschwimmkörper zur Wetterbeobachtung oder zur Sammlung ozeanographischer Daten.



RAFCAP

Ferngesteuerte Auftriebskapseln (Remotely Actuated Flotation Capsule)



RAFCAP's sind völlig unabhängig arbeitende Auftriebsysteme mit Eigenversorgung in hydrodynamischen Hart- oder Weich-Behältern zum Einsatz mit Hydrophonen, Unterwasserfahrzeugen, Flugzeugen oder als Instrumenten- und Werkzeugträger.

- Einsatztiefe bis zu 600 Metern.
- Lieferbar von 50 bis 2200 KG .
- Elektrisch oder akustisch auslösbar.

Berge Ballone / Kabelverlegehilfen

Lieferbar in beliebigen Grössen nach Kundenvorgaben aus Polyurethanbeschichtetem Nylongewebe entsprechend U.S.Militär Spezifikation NSN 2050-00-574-7963 und nach DWG No. 4563094.

Inklusive 3 Edelstahlheberingen und Füllanschluss. Einsetzbar für leichte Bergeaufgaben sowie für die Verlegung von Unterwasserkabeln.

Abmessung: ca. 96 cm Ø
Hebekraft: ca. 90 – 136 KG
Farbe: "International Orange"
Gewicht: ca. 1,8 KG

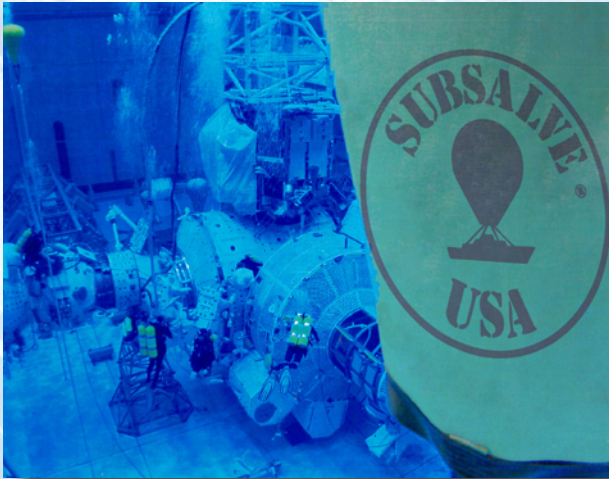


Roll-Zylinder



Zum Stapellauf oder zum Wiedereinsetzen auf Grund gelaufener Boote.
Standard Abmessung ca. 46 cm Ø x 3 Meter lang.
Sonderanfertigungen nach Kundenvorgaben möglich.

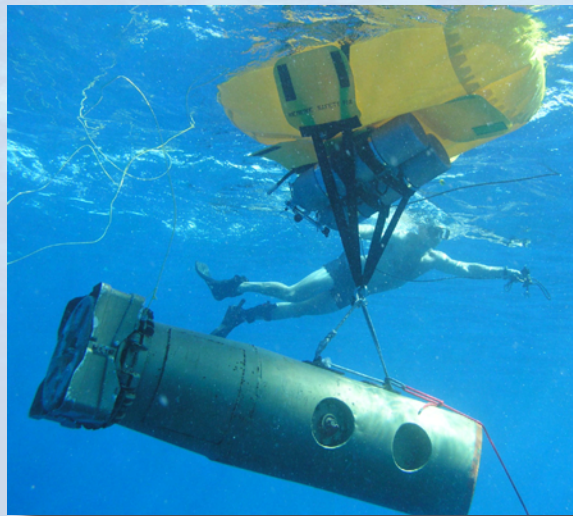
Unser Kunden



*Industrie Hebesäcke im
NASA Schwerelosigkeit
Trainingszentrum beim
Astronautentraining mit
Teilen der ISS
(International Space Station)*



*Geschlossene Hebekissen bei der Bergung
eines Hubschraubers durch Feuerwehkräfte in Italien.*



*Mark V/Orca bei der Bergung
einer Seemine im Hafen von
Pearl Harbor, Hawaii.*



*U.S.-Küstenwache bei
der Inspektion einer
Unterwasserkommuni-
kationseinheit mit Hilfe
von Professionellen
Hebesäcken*

Öffentlicher Dienst

Argentinean Navy
 Army Corps of Engineers
 Australian Navy
 Austrian Navy
 Bureau of Alcohol, Tobacco &
 Firearms
 Canadian Coast Guard
 Canadian Forces School of
 Military Engineering
 Canadian Navy
 Chilean Navy
 Ecuadorian Navy
 E.P.A.
 F.B.I.
 Finnish Navy
 Deutsche Marine
 Greek Air Force
 Israeli Navy
 Italian Navy
 Japanese Defense Agency
 Korean Maritime Police
 Mexican Navy
 Michigan State Police
 Moscow Airport
 National Marine Fisheries
 National Park Service
 N.A.S.A
 Naval Undersea Warfare
 Center
 New York State Police
 New Zealand Navy
 N.O.A.A.
 Norwegian Navy
 Panamanian Navy
 Peruvian Navy
 Romanian Navy
 Royal Canadian Mounted
 Police
 Royal Thai Navy
 Saudi Arabian Government
 Singapore Navy
 South Korean Navy
 Spanish Navy
 Swiss Military
 Taiwan Navy
 Tennessee Valley Authority
 Turkish Air Force
 U.A.E. Government
 US Army
 US Air Force
 US Border Patrol
 US Coast Guard
 US Department of Interior
 US Geological Survey
 US Merchant Marine Academy
 US Navy



Unser Kunden

Gewerbe

Acergy US, Inc.
ADS Inc.
Aqua Air Industries, Inc.
Arco
Atlantis Submarines
Bisso Marine Co., Inc.
Cal Dive International
Con Edison
Casco Antiquo
Chevron
CBS Entertainment - CSI Miami
Discovery Channel
Disney Cruise Lines
Dive Commercial International, Inc.
Dive Rescue International
Divers Supply, Inc.
Duke Energy
Exxon
Florida State University
Geico Insurance
General Dynamics
General Motors
Global Diving & Salvage, Inc.
GPC
Halliburton Subsea
High-Tech Diving & Safety, Inc.
Institute of Nautical Archeology
Jack Vilas & Associates, Inc.
Lockheed Martin
Lufesa Divers
National Polytechnic College of Engineering & Oceanering
Mainstream Commercial Divers, Inc.
Mar-Vel International, Inc.
McDermott Caspian Contractors, Inc.
McCallister Towing
Metro Goldwyn Mayer
Modern Continental Construction
Monterey Bay Aquarium
Moran Towing
Nippon Kaiyo
Northrop Grumman
Oceanering International, Inc.
Phoenix International
Resolve Marine Group, Inc.
SAIC
Scripps Institute of Oceanography
Sea Tow International
Submarine Manufacturing & Products LTD
Texas A&M
The Ocean Corporation
Pennsylvania State University
Titan Maritime, LLC
Tow Boat US
Trim Systems
Underwater Construction Corporation
United Space Alliance
United Technologies
Universal Studios
University of California
Vessel Assist
Warner Brothers
Woods Hole Oceanographic

*Bergepontons helfen
beim Stapellauf eines
neuen Schleppers
in Gladding & Hearn*



*Professionelle Hebesäcke beim Bergen
eines 6 Tonnen schweren Teils einer
Marmorsäule von einem römischen
Schiffswracks in der Türkei.*



*Kundenbezogene Sonderhebemittel
helfen bei der Ausrichtung
grosser Pipelineteile.*



*Bergepontons helfen das Heck einer Fähre zu heben um Wartungsarbeiten an
der Schraube und Ruderanlage durchführen zu können. -Australien-*



*Professionelle Hebesäcke
beim Bergen eines
Segelbootes unter Eis.
- Lake Powell, Nevada-*

Subsalve USA Corporation



SUBSALVE USA

SUBSALVE fertigt offene und geschlossene Hebegeräte für den professionellen Einsatz sowie Auftriebskörper nach Kundenvorgaben für alle Anwendungen. Die Palette umfasst Systeme von 11 bis 35.000 KG. Alle Produkte erfüllen die hohen Vorgaben und Anforderungen der IMCA (International Marine Construction Association) und des U.S.-Verteidigungsministeriums.

PIPE PLUGGERS

PIPE PLUGGER

Nichts verschliesst Rohrenden besser als ein aufblasbarer Stopfen. PIPE PLUGGER sind die aufblasbaren Stopfen für Pipelinebau, Reparatur und Wartung. Standardabmessungen von 15 bis 240 cm Ø sind ab Lager verfügbar. Kundenbezogene Anfertigungen sind jederzeit möglich.



INFLAT-A-TANK

INFLAT-A-TANK - flexibles Tanksystem für temporäre Einsätze. Hergestellt aus polyurethanbeschichtetem Nylongewebe fassen diese flexiblen Systeme, Volumen von 38 bis 11.300 Litern. INFLAT-A-TANK ist ein preiswertes und flexibles Tanksystem für Boote, Camper Wohnmobile ebenso für Industrieanlagen, leicht einbaubar und erfordern nur ein Minimum an Wartung und Service.



MAX-SEA-LIFT

MAX-SEA-LIFT - Ein Notfall Auftriebssystem für jede Grösse von Wasserfahrzeugen Es kann auf einfache Weise in Boote von 6 bis 60 Meter Länge eingebaut werden. Das ideale Sicherungsmittel z.B. für Fischer- und Rennboote.



FEND-AIR

FEND-AIR – aufblasbare Fender für den schnellen Einsatz bei Bootsmanövern, vertikal oder horizontal einsetzbar. Gefertigt aus polyurethan- oder vinylbeschichtetem Nylongewebe sind dieser Fender widerstandsfähig gegen Reibung, Punctur und Petro-Chemikalien. FEND-AIR sind leicht und können zur Lagerung entlüftet und zusammengelegt werden.

Weitere Informationen bei:
bei:

oder

SUBSALVE USA Corporation
P.O. Box 2030
North Kingstown,
Rhode Island 02852 USA

Deutsche Unterwasser AG
Ringstrasse 45
64756 Mossautal HE

☎: (401) 884-8801
(800) 466-6962

☎: 06062-943 722

☎: (401) 884-8868

☎: 06062-943 733

✉: Richard@Subsalve.com

✉: Info@dtuag.de

🌐: <http://www.Subsalve.com>

🌐: <http://www.dtuag.de>

